

Svendborg den 13. januar 2022

Plan og Udvikling
Frederikshøj 4A, 1. Sal
5700 Svendborg

Att.: Zacharias Baden

Vedr.: Udlægning af mtr.nr. 11 Skovsbo By, Egense til boligområde.

På mødet den 16. marts 2021 på Svendborg Kommune, hvor Bo Hansen, Erik Meldgård, Johan Groth, Jan Ole Edelbo og Per Weber deltog, blev det aftalt at skitsere en mindre bebyggelse på matriklen i Skovsbo.

Med udgangspunkt i tidligere fremsendte forslag af 29. november 2019, der ikke kom med i kommuneplanen, fremlagde Per Weber på gruppens vegne en ny tanke med en mindre bebyggelse med tilkørsel fra Juelgårdsvej, forbi Juelgården ind over Svendborg Kommune matr. 25bd, som i dag er grøn bevoksning. Bebyggelsen med 30 parceller placeres i det sydlige hjørne af matr. 11a. Se vedlagte tegning.

Bygherren, selskabet Ejendommen Skovsbovænge 10 ApS, vil gerne købe det areal af Svendborg Kommune, hvor vejen skal udlægges og samtidig bekoste vejen fra Juelgården til den nye bebyggelse. Selskabet er også interesseret i at indgå i en dialog om køb af Juelgården, såfremt dette måtte være nødvendigt.

På længere sigt vil denne mindre bebyggelse ikke forhindre det overordnede tankesæt om at forbinde Rantzausminde med Johannes Jørgensens Vej. Dette vil tværtimod skabe en øget og attraktiv mulighed for at tiltrække tilflyttere til Svendborg Kommune – ikke mindst fra Odense og København.

Vi mener, at konklusionen må være, at ovennævnte tiltag vil fremskynde, at målet for det samlede Tankefuld bliver nået.

Vi håber, at Svendborg Kommune hvert år fra nu vil se positivt på vores byggeplaner.

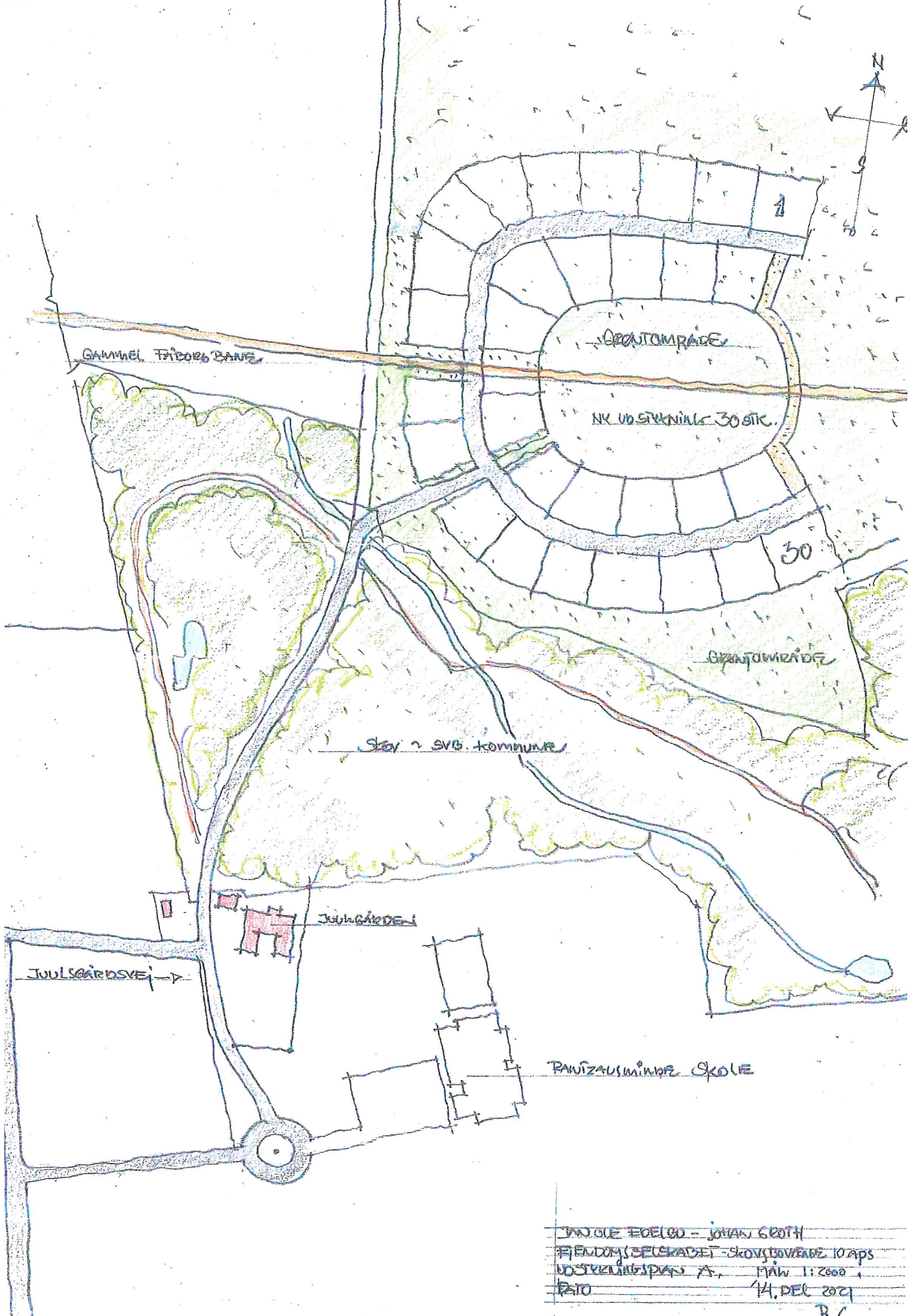
Udstykningsplan og oversigtskort af den 14. december 2021 vedlægges.

Venlig hilsen
Per Weber

weberArkitekter

Design og arkitektur

Per Weber, Arkitekt/MAA | Vindelysvej 48, 5700 Svendborg
per@weberarkitekter.dk | 30526004



DWOLE EDELOU - JOMAN GROTH
 FJENDOMSBESKRIVELSE - SKOVBOERENDE 10 aps
 UDSTYKNINGSPÅN A, MÅL 1:2000
 DATO 14. DEK 2021
 R./